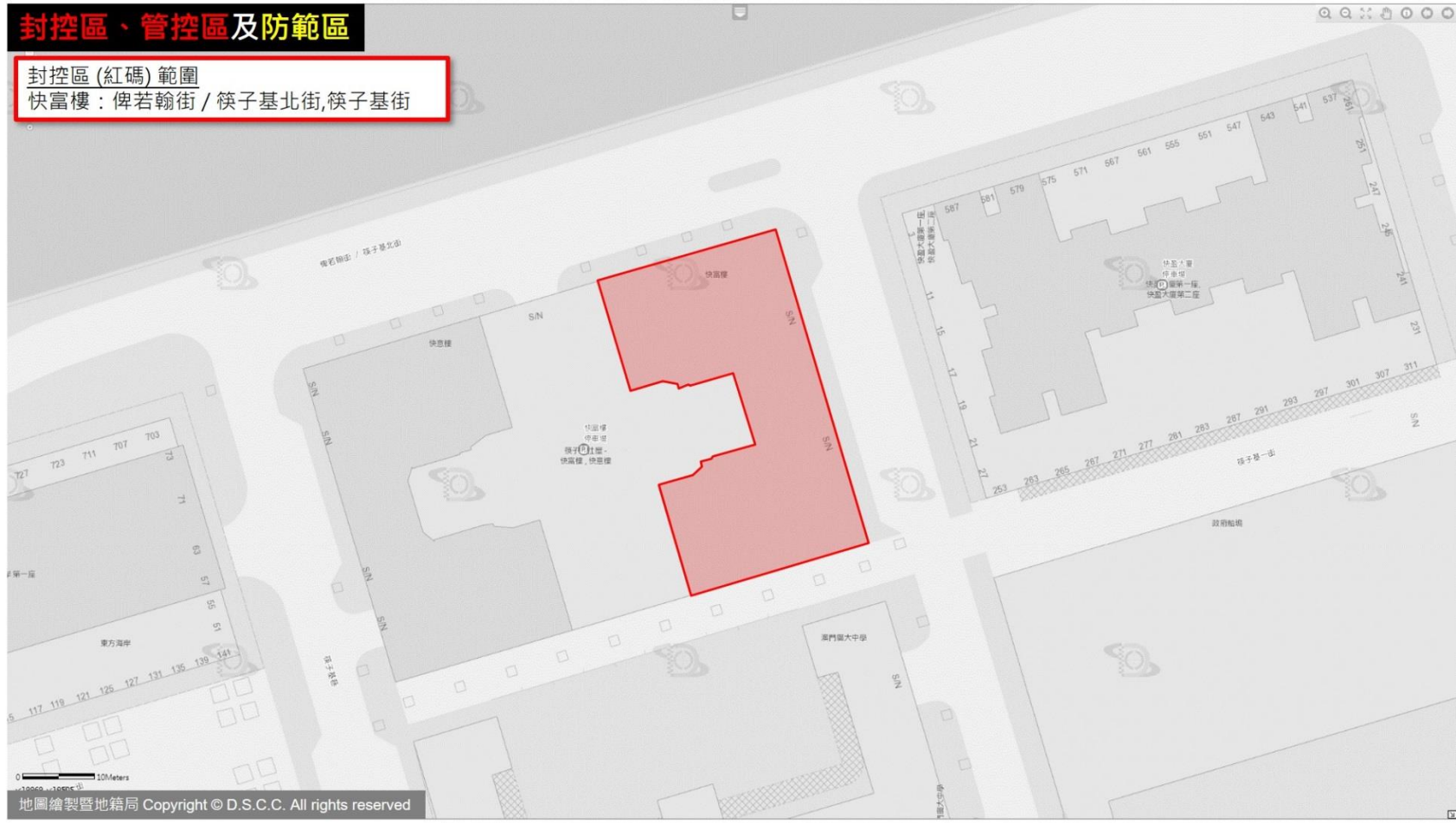


# 封控區、管控區及防範區

## 封控區(紅碼)範圍

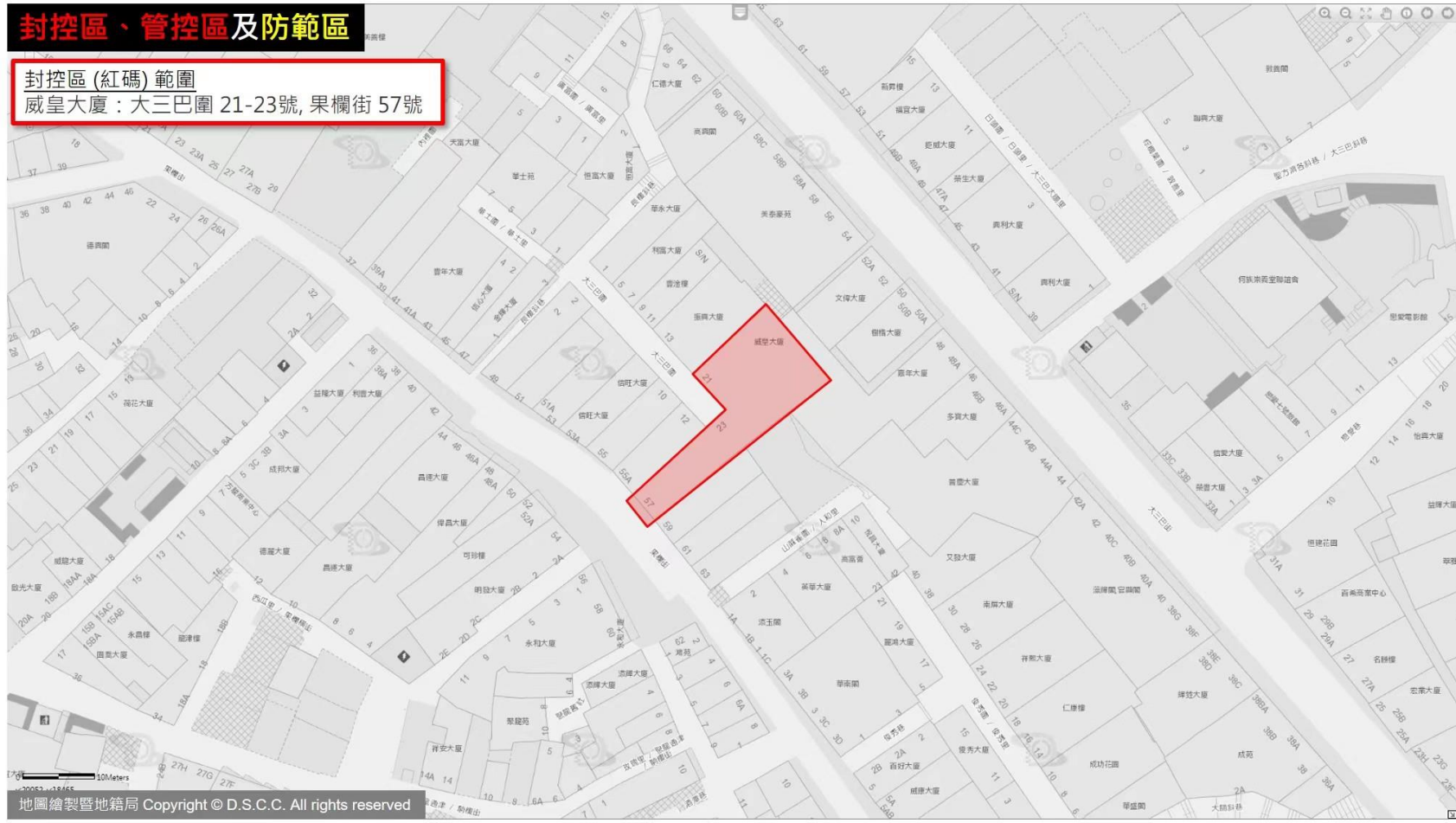
快富樓：俾若翰街 / 筷子基北街, 筷子基街



# 封控區、管控區及防範區

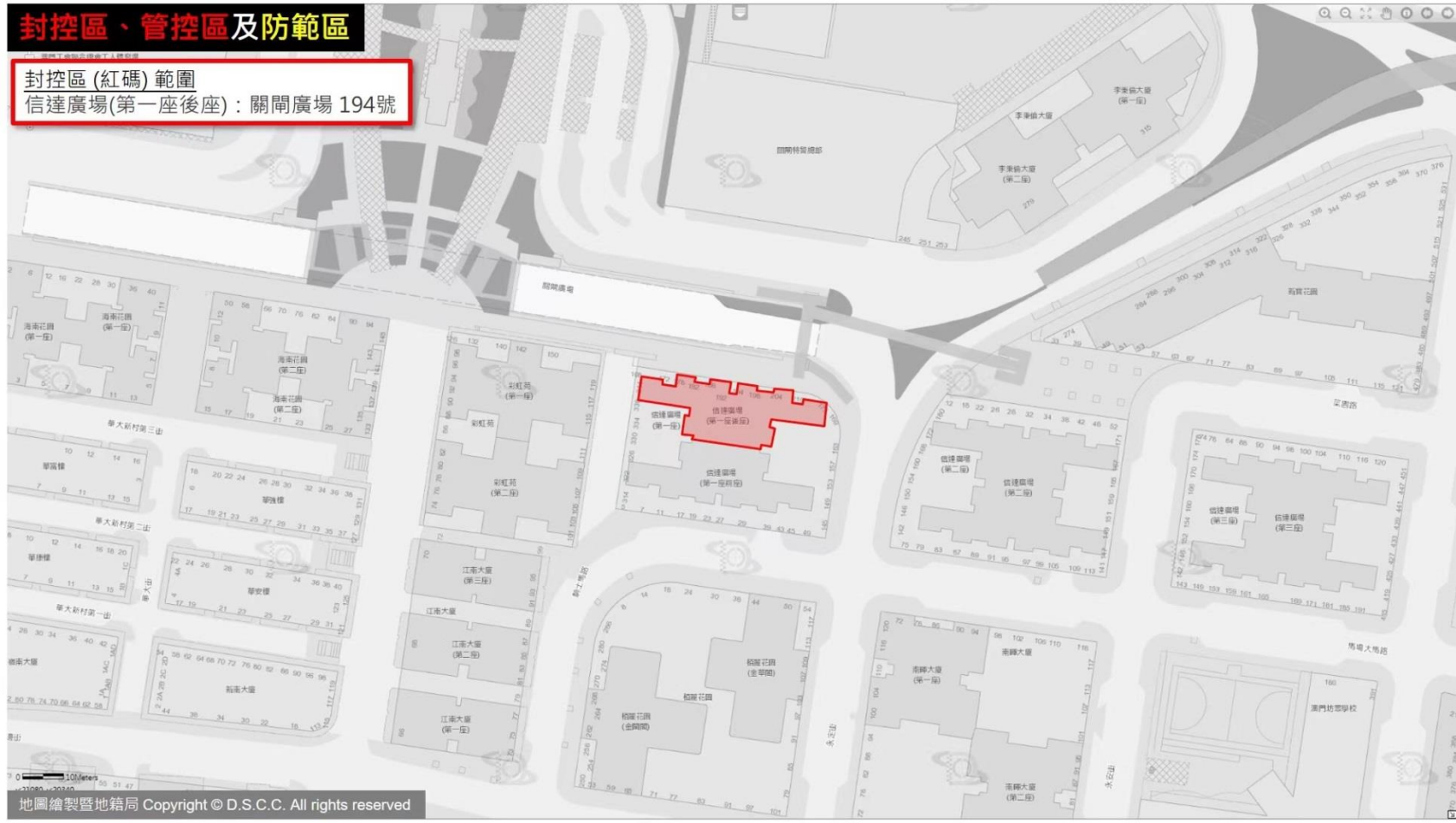
## 封控區(紅碼)範圍

威皇大廈：大三巴圍 21-23號, 果欄街 57號



# 封控區、管控區及防範區

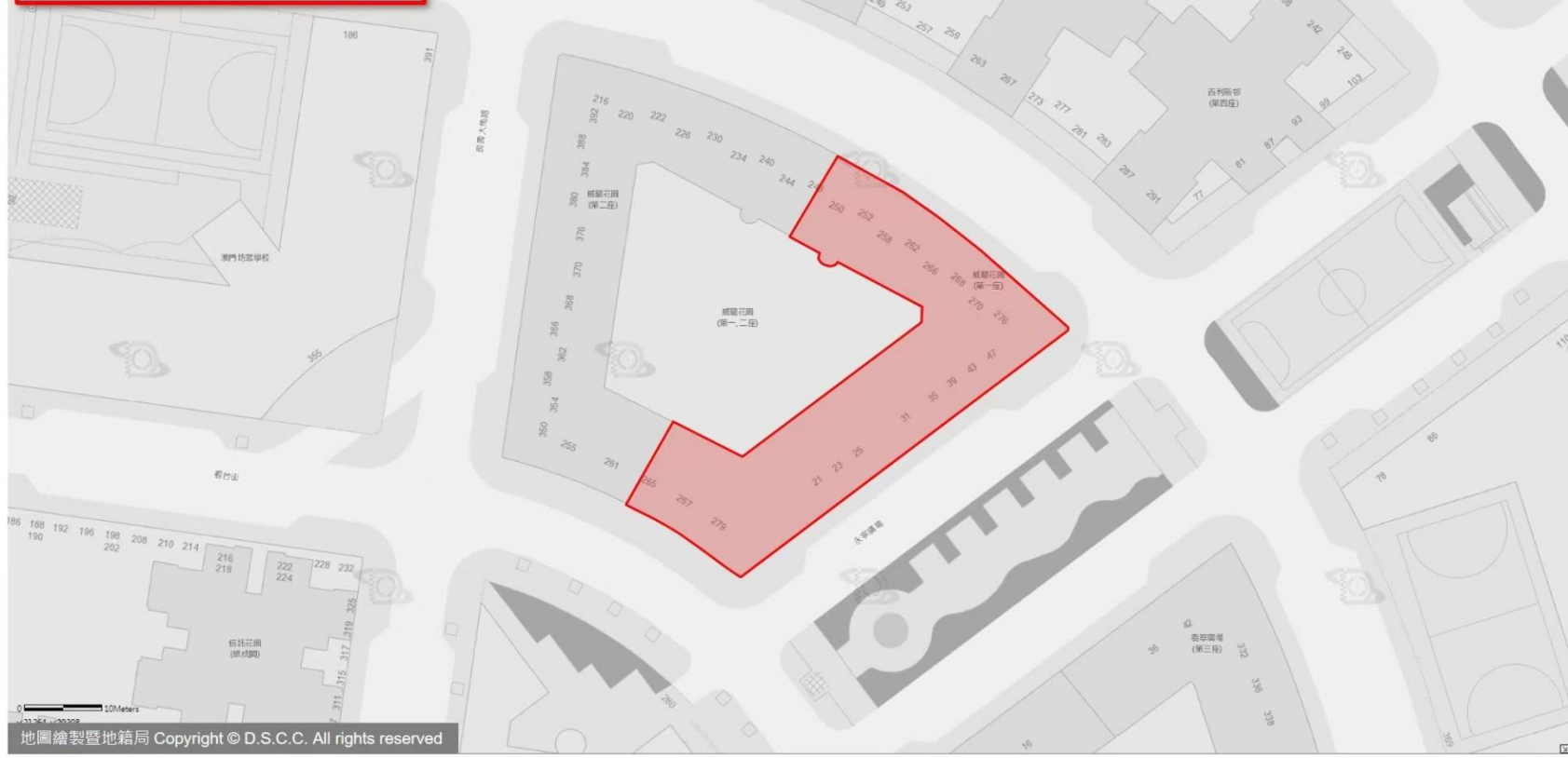
封控區(紅碼)範圍  
信達廣場(第一座後座)：關閘廣場 194號



# 封控區、管控區及防範區

封控區(紅碼)範圍

威龍花園(第一座)：永寧廣場 31號



# 封控區、管控區及防範區

## 封控區(紅碼)範圍

皇家金堡酒店：  
羅理基博士大馬路 1086-1142J號，  
馬六甲街 192-210號



0 10Meters

x:21541, y:18446

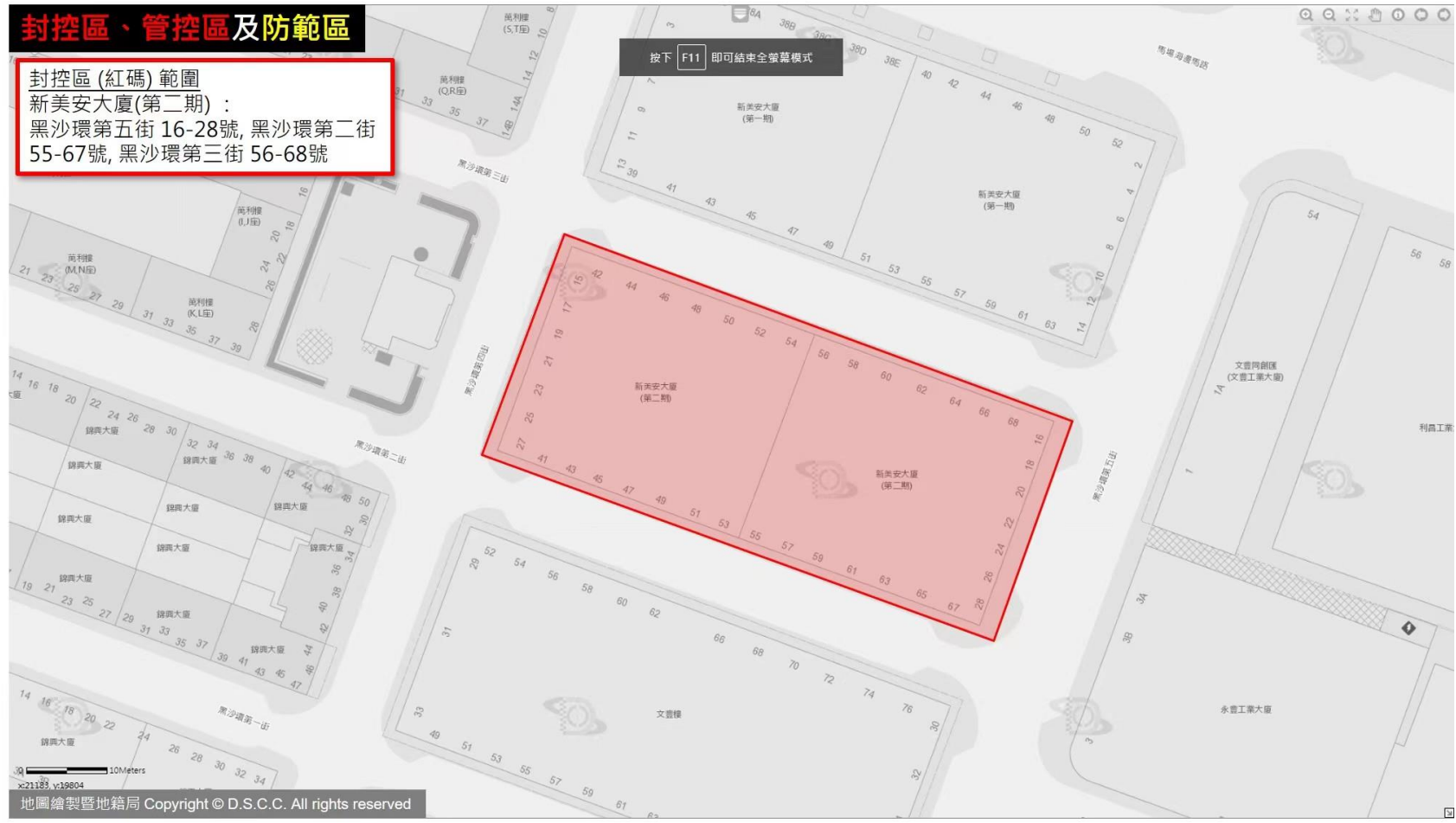




# 封控區、管控區及防範區

封控區(紅碼)範圍  
新美安大廈(第二期)：  
黑沙環第五街16-28號，黑沙環第二街  
55-67號，黑沙環第三街56-68號

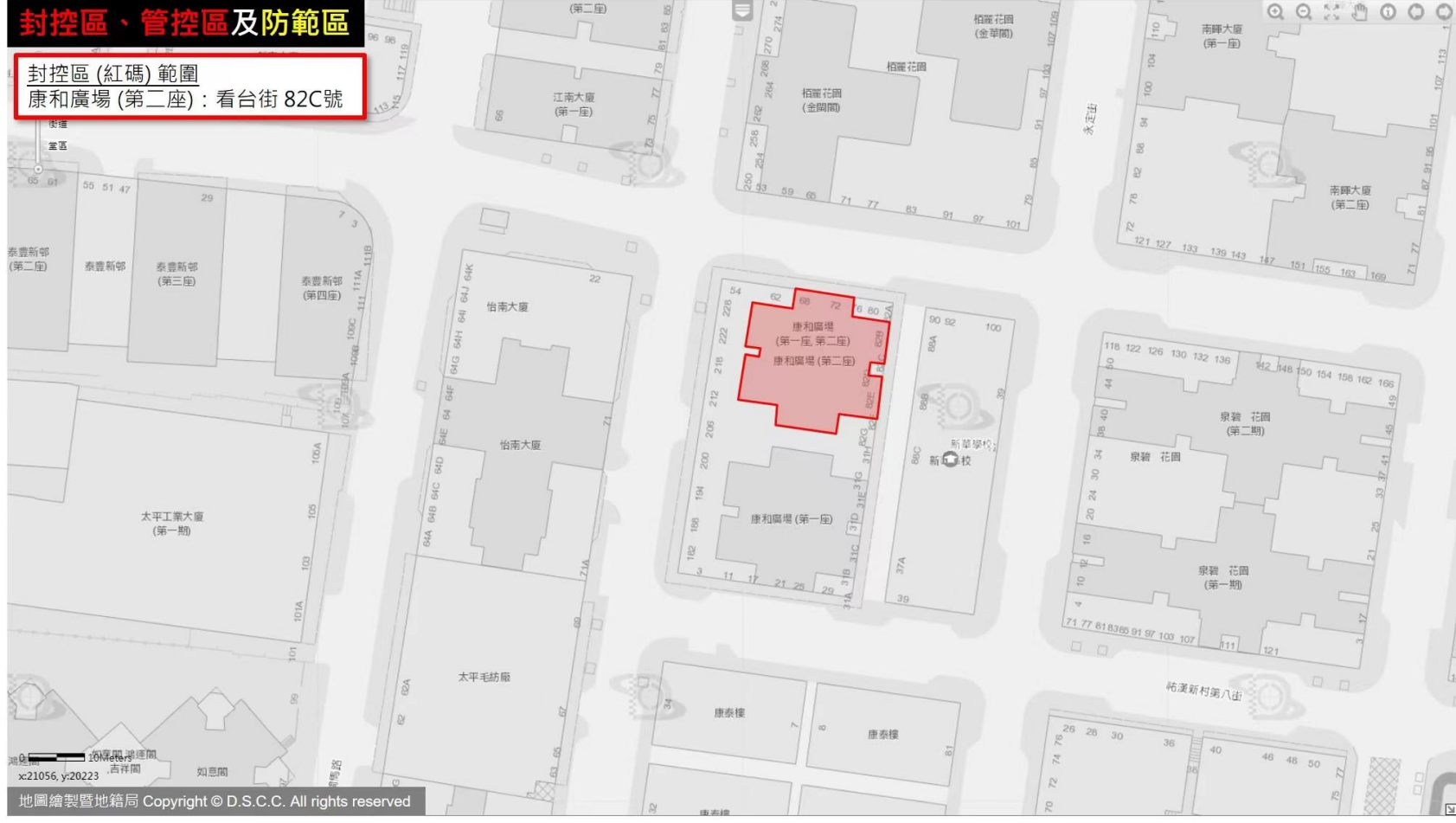
按下 **F11** 即可結束全螢幕模式





# 封控區、管控區及防範區

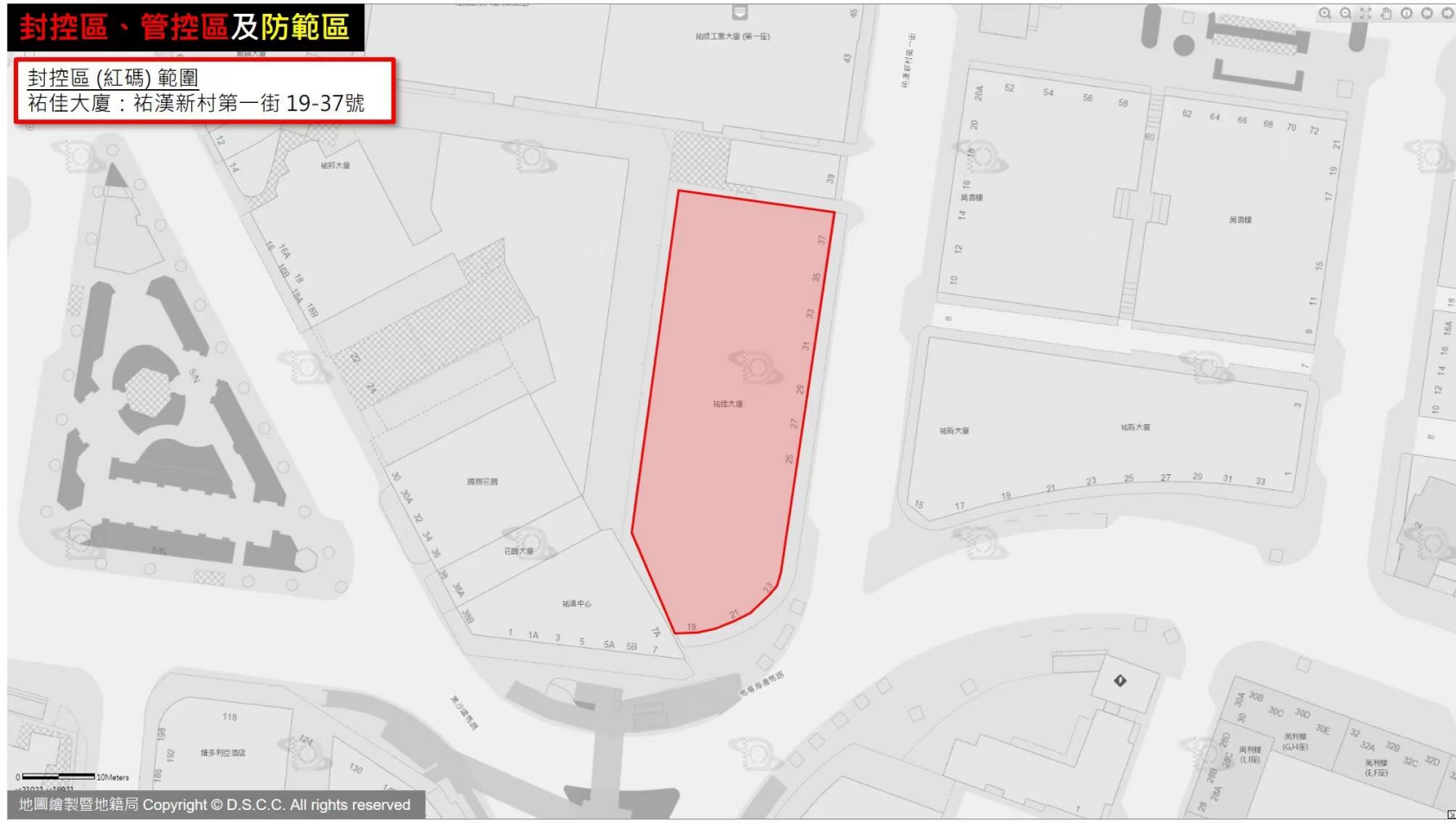
封控區(紅碼)範圍  
康和廣場(第二座): 看台街 82C號



# 封控區、管控區及防範區

封控區(紅碼)範圍

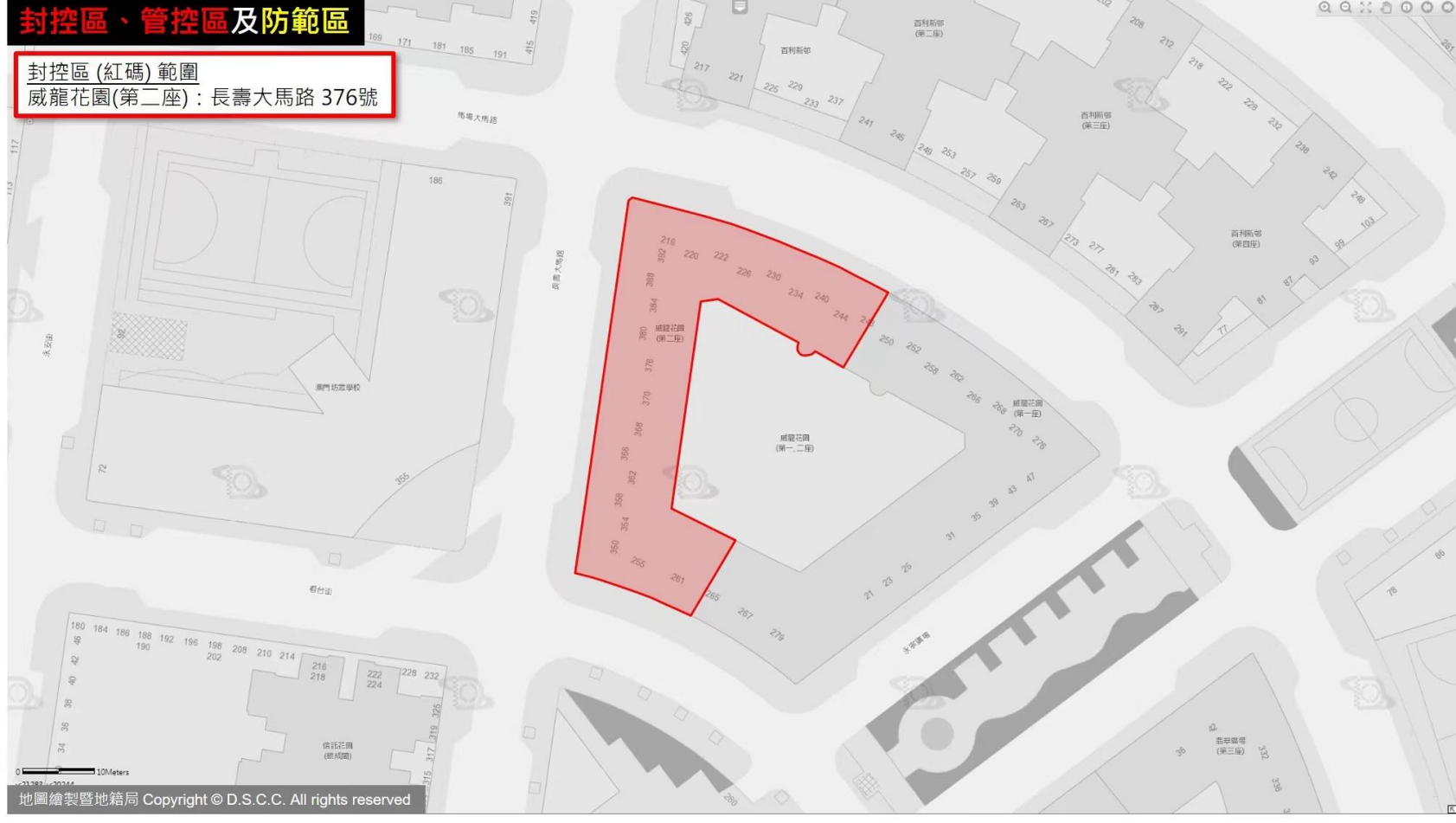
祐佳大廈：祐漢新村第一街 19-37號



# 封控區、管控區及防範區

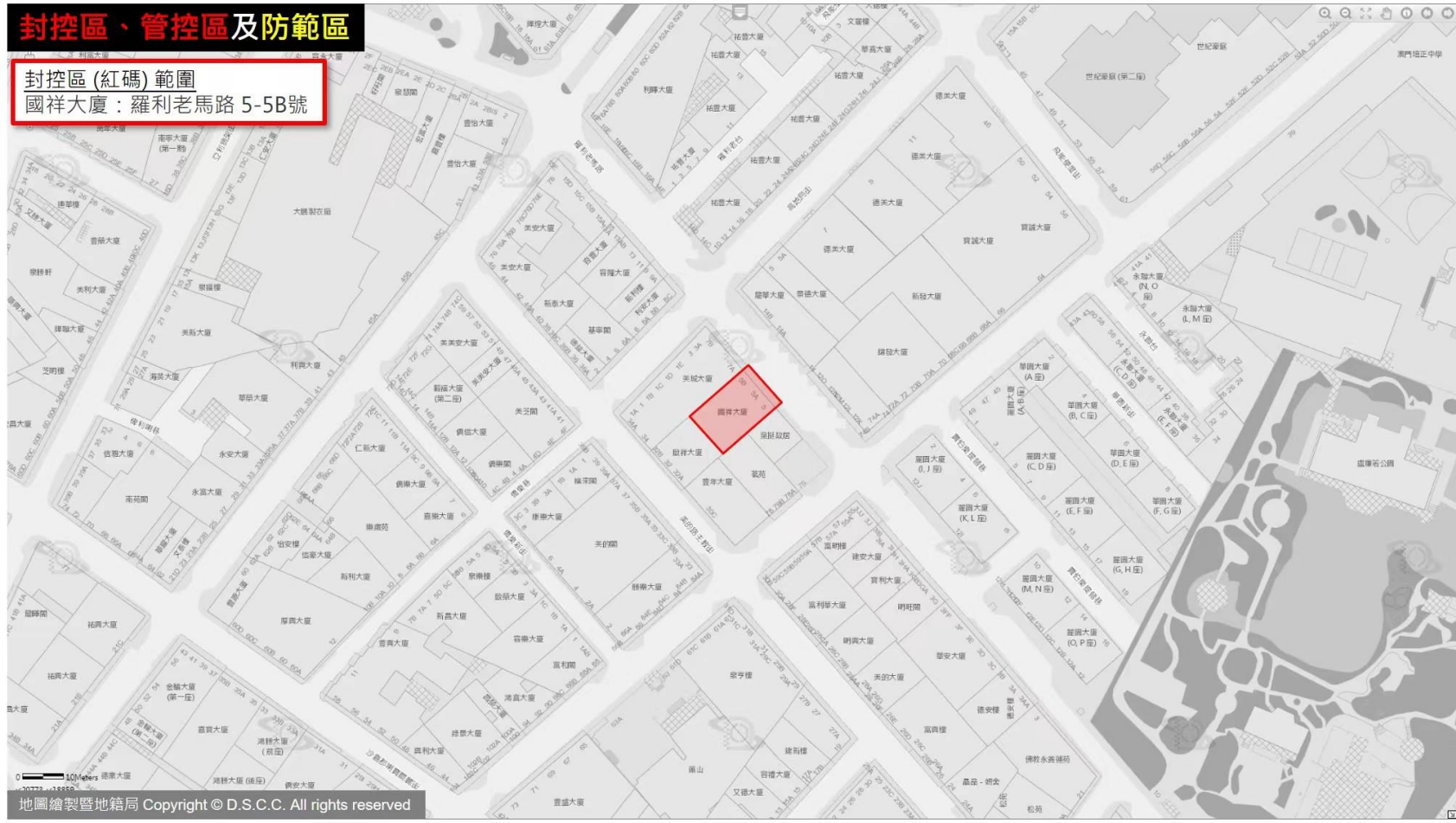
## 封控區(紅碼)範圍

威龍花園(第二座)：長壽大馬路 376號



# 封控區、管控區及防範區

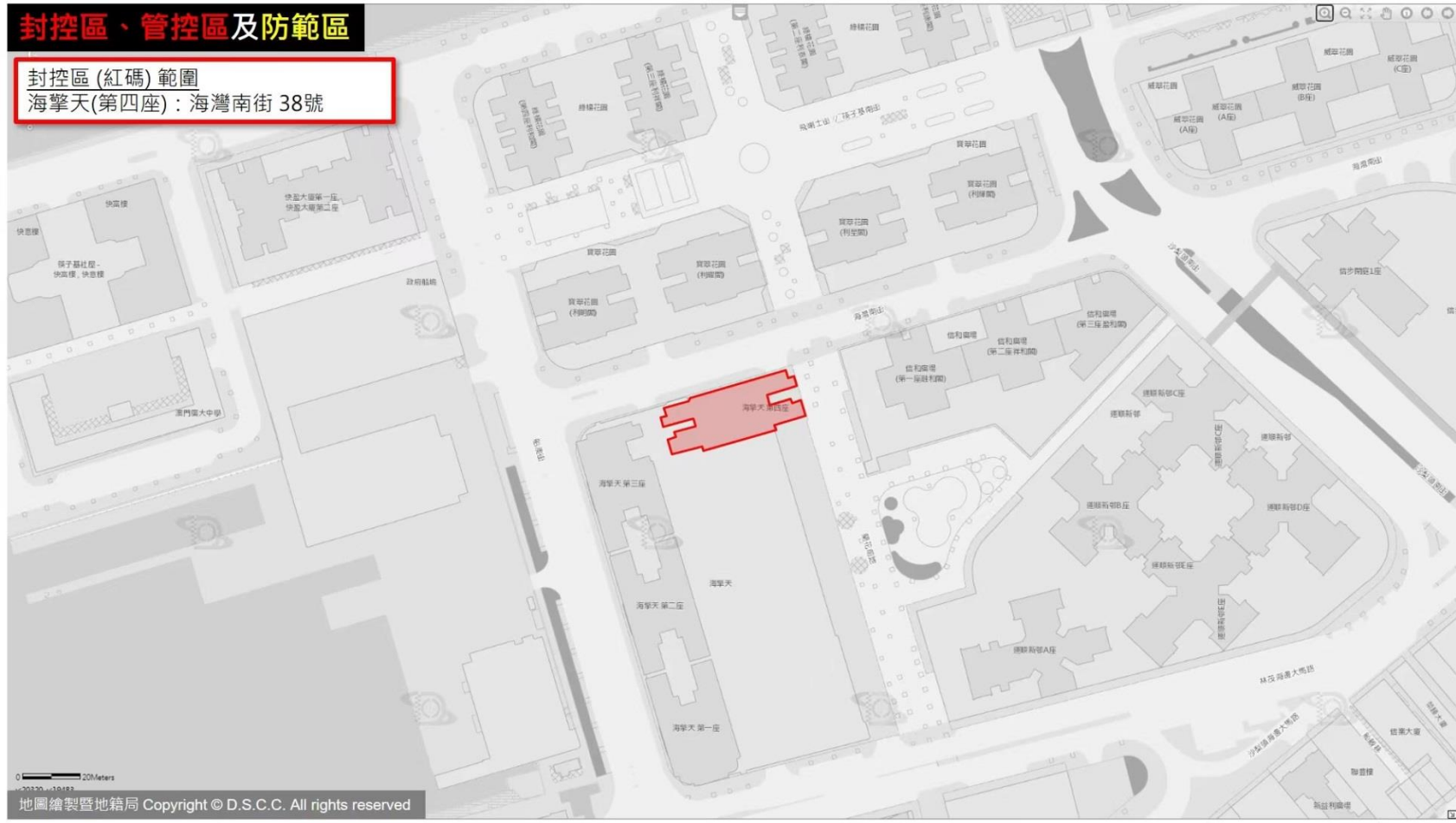
封控區(紅碼)範圍  
國祥大廈：羅利老馬路 5-5B號



# 封控區、管控區及防範區

封控區(紅碼)範圍

海擎天(第四座)：海灣南街 38號



0 20Meters

# 封控區、管控區及防範區

封控區(紅碼)範圍

蓮峰大廈(第五座)：蓮峰街 75號

